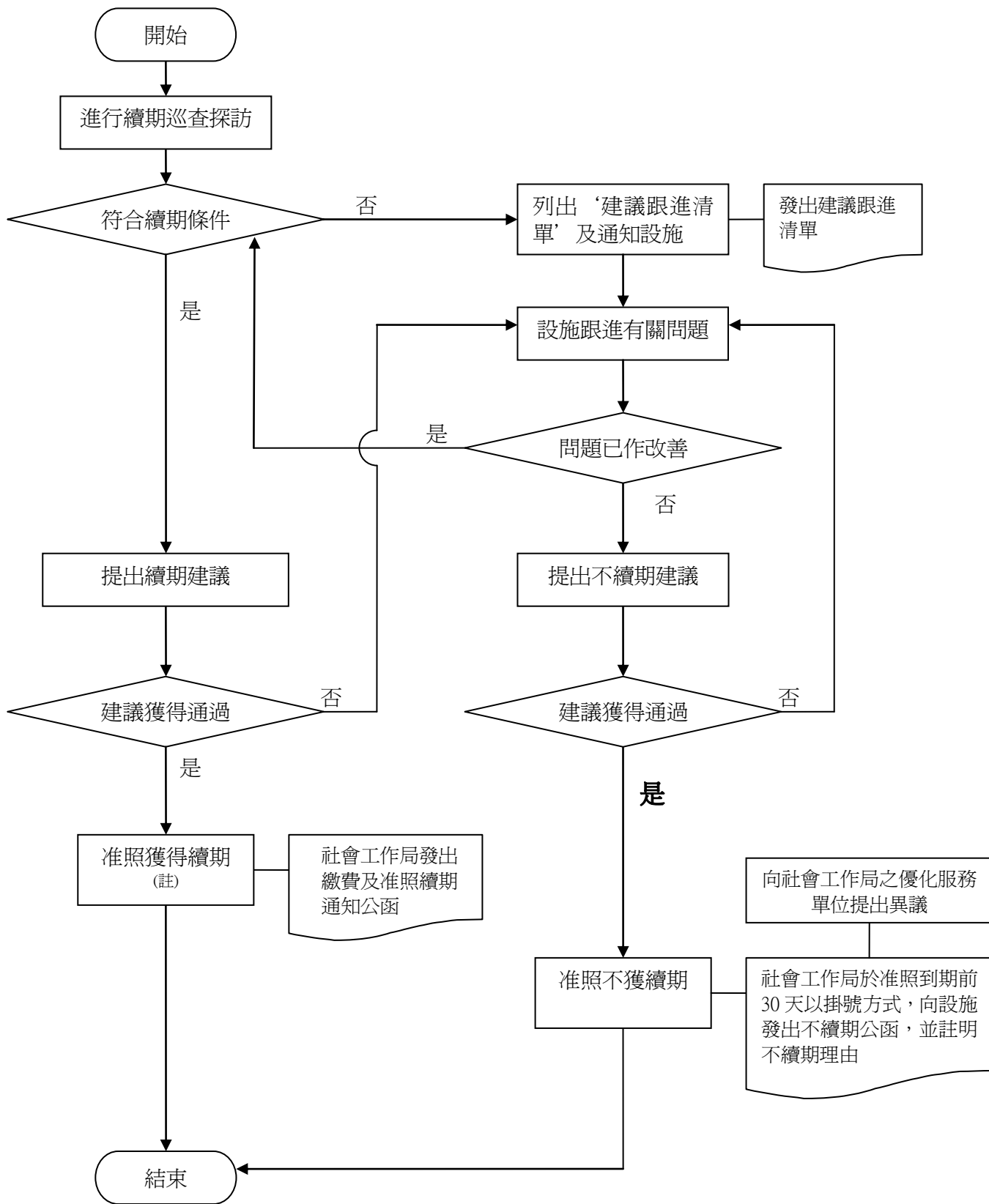


### 社會設施管理暨准照處 准照續期流程圖

服務承諾：准照有效期屆滿前30天作出決定



註：

1. 根據第 90/88/M 號法令，設施若為“以社會互助為目的之一般私立實體”，得免除繳納牌照續期之費用。
2. 根據 5/98/M 號法令，倘若收到實體提出異議，社會工作局之答覆不應超過自接收異議之日起算 45 日之期限。